

EX-TEC® HS 680

Multifunkční detekční přístroje
EX-TEC® HS 680 · 660 · 650 · 610



Prvotřídní technologie pro plynárenství

Vysoce kvalitní metody měření a uživatelský komfort jsou hlavními přednostmi detekčních zařízení z řady **EX-TEC® HS**. Přístroje jsou koncipovány tak, aby byly ideálními pomocníky pro uživatele při široké škále činností v plynárenství. Vybavení přístrojů je plně konfigurovatelné dle individuálních potřeb konkrétního uživatele.



Proč zvolit řadu EX-TEC® HS? Je ergonomická

- Inovativní koncept ovládání - kombinace otočného ovladače, kláves a průvodce menu
- Velký, podsvětlený displej
- Napájení pomocí 4 vyměnitelných akumulátorů nebo baterií
- Rychlonabíjení během 4 hodin do plného stavu běžným síťovým adaptérem nebo s využitím nabíjecího adaptéru TG8
- PC komunikace skrze USB port









Podléhá nejvyšším standardům

- EX ochrana: TUV 07 ATEX 553353 X II2G Ex d e ib IIB T4 Gb IIC při použití ochranného obalu TG8
- Měření výbušnosti prostředí: BVS 09 ATEX G 001 X N1, PFG 08 G 002 X (jen Výstraha %DMV a Výstraha ExTox pro CH₄, C₃H₈, CO₂, O₂, CO, H₂S)

Pracuje s precizními senzory

- Selektivní infračervená čidla (IČ) pro uhlovodíky a oxid uhličitý
- Polovodičová čidla s vysokou citlivostí a rychlou reakcí
- Tři volitelné varianty elektrochemických čidel
- Kalibrace: metan (standard), propan, butan (varianty)
- Etanová analýza (volitelné)

Aplikace:

Aplikace	Rozsahy měření	Senzor
měření na povrchu 	0 ppm ... 10 Vol.% CH ₄	polovodič / infračervený
sondážní otvory 	0,0 ... 100 Vol.% CH ₄ 0 ... 30 Vol.% CO ₂	infračervený infračervený
duté prostory 	0 ppm ... 100 Vol.% CH ₄	polovodič / infračervený
měření v „domě“ 	0 ppm ... 100 Vol.% CH ₄	polovodič / infračervený
explozimetr 	0 ppm ... 100 % DMV CH ₄	infračervený
výstraha EX TOX 	0 ... 100 % DMV CH ₄ 0 ... 5 Vol.% CO ₂ 0 ... 25 Vol. % O ₂ (*) 0 ... 100 ppm H ₂ S (*) 0 ... 500 ppm CO (*)	infračervený infračervený elektrochemický elektrochemický elektrochemický
měření v potrubí 	0,0 ... 100 Vol. % CH ₄	infračervený
etanová analýza 	CH, CH ₄ , C ₂ H ₆ , C ₃ H ₈ (*)	polovodič / dělicí kolona

Může mít etanovou analýzu

Skupina produktů **EX-TEC® HS** napomáhá uživatelům při vyhledávání úniků na plynovodech. Pro snížení počtu nákladných výkopů je třeba jasně identifikovat, zda se opravdu jedná o plyn unikající z plynovodu. Přesná lokalizace místa úniku také snižuje náročnost výkopových prací. Zařízení řady **EX-TEC® HS** nabízejí v této oblasti zcela nové možnosti. Pokud se koncentrace plynu rozprostře po velké ploše, je obtížné přesně identifikovat přesné místo úniku.

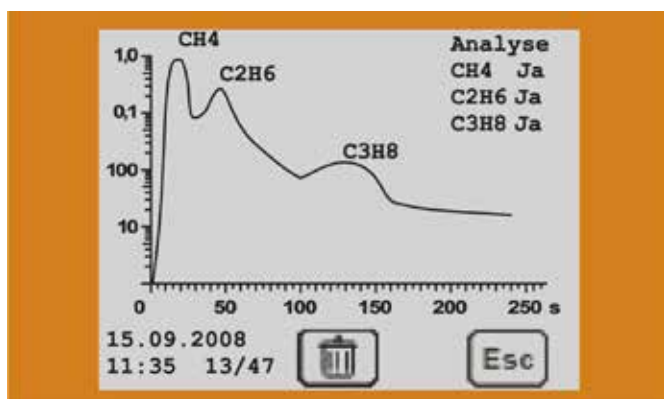
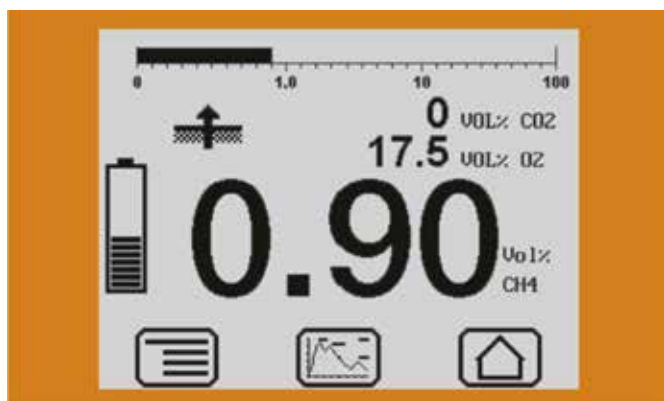
Často se plyn nahromadí pod zpevněným povrchem a rozšíří se do velkých vzdáleností. Volitelný senzor pro měření koncentrace kyslíku zobrazuje jeho minimum současně se zobrazením maximální koncentrace metanu. Tato oblast s minimální koncentrací kyslíku, která má menší plochu než plocha s výskytem maxima metanu, umožňuje dále zpřesnit lokalizaci. Integrovaný detektor etanu umožňuje pomocí jednoduché analýzy rozlišení zemního a bahenního plynu. Pro provedení analýzy není třeba žádného dalšího příslušenství nebo speciálně proškolené obsluhy.

EX-TEC® HS 680/660 naviguje uživatele prováděním analýzy k zřetelným výsledkům.

Výsledek lze uložit do přístroje a pomocí USB přenést do PC.

Ukládá data k dalšímu zpracování

Zařízení umožňuje uložení naměřených hodnot do paměti přístroje, odkud je možné je kdykoliv velice jednoduše a především rychle přenést pomocí programu GasCom do PC. Takto získaná data pak lze využít např. jak podklad pro zjištění úniku nebo právě dokončenou kontrolu těsnosti.



SPECIFIKACE

Aplikace pro metan

varianta	měření na povrchu	měření v domě	explozimetr	výstraha EX TOX	duté prostory	sondážní otvory	měření v potrubí
EX-TEC HS® 680	X	X	X	X	X	X	X
EX-TEC HS® 660	X	X			X	X	X
EX-TEC HS® 650			X	X		X	X
EX-TEC HS® 610						X	X



Technické parametry

Kalibrace:	CH ₄ , CO ₂ propan, butan, CO, O ₂ , H ₂ S
Délka provozu:	min. 8,0 hodin
Napájení:	4 vyměnitelné akumulátory 4 tužkové alkalické baterie
Krytí:	IP54
Provozní teploty:	-20 °C - + 40 °C
Skladovací teploty:	-25 °C - + 60 °C
Tlak:	800 - 1100 hPa
Vlhkost vzduchu:	5% rF - 90% rF (nekondenzující)
Rozměry (š_h_v):	148 x 57 x 207 mm 253 mm vč. rukojeti
Hmotnost:	cca 1000 g

Příslušenství

- Síťový adaptér pro napájení ze zásuvky/zásuvky zapalovače v automobilu
- Nabíjecí adaptér TG 8
- Převážný kufr
- Speciální typy sond pro různé aplikace
- Propojovací hadička s filtrem a rychlospojkami
- Sada filtrů



Kompletní kufr pro inspekci sítí

- EX-TEC HS 680
- Nabíjecí adaptér TG 8
- Síťový adaptér
- Plovoucí sonda
- Flexibilní ruční sonda s hadičkou
- Kónická sonda pro lokalizaci
- Zvonová sonda
- Kobercová sonda
- Sada filtrů

Možnosti rozšíření

přístroj	ethanová analýza	XT senzor O ₂	XT senzor CO	XT senzor H ₂ S 100 ppm
EX-TEC HS [®] 680	0	0	0	0
EX-TEC HS [®] 660	0	0		
EX-TEC HS [®] 650		0	0	0
EX-TEC HS [®] 610		0		